

OGYI VPN hozzáférés

Az OGYI Ügyintézési Portál Klienshez szükséges VPN igénylés menete

1. A nyomtatvány elérhetősége: az OGYI honlapról letölthető
2. A kitöltött nyomtatványt kitöltve és (cégesen) aláírva kell eljuttatni az OGYI-ba.
3. Az OGYI regisztrálja és jóváhagyja a benyújtott kérelmeket.
A jóváhagyott kérelem alapján a Kérelmező 1 évre kapja meg a hozzáférést.
4. Az OGYI IT elkészíti a belépéshez szükséges kulcsokat és titkosított állományban eljuttatja a Kérelmező kapcsolattartó személyéhez e-mailben a titkosított adatcsomagot.
5. A Kérelmező kapcsolattartó megadott mobil telefonjára Küldi el az OGYI IT a titkosított állományhoz kinyitásához szükséges kulcsot.
6. A csatolt titkosított állomány futtatható openvpn2.1.1.exe programjával minden felhasználó gépén telepíteni kell az OpenVPN kliensét.
7. A Kérelmező kapcsolattartója a titkosított állomány kinyitása után kiosztja az egyedi kulcsokat a Kérelmező felhasználói között.
Ezt be kell másolni kliens gépén a „**C:\Program Files\OpenVPN\Config**” könyvtárba.
8. Az OpenVPN klienssel kapcsolódva elérhetővé válik az OGYI AF felülete.

Az OGYI VPN Kliens telepítés előfeltételei:

CPU: min. 1 GHz

RAM: min. 512 MB

HDD: free 10 MB

Támogatott OS:

MS Windows XP vagy annál fejlettebb

Az OGYI VPN Kliens telepítése

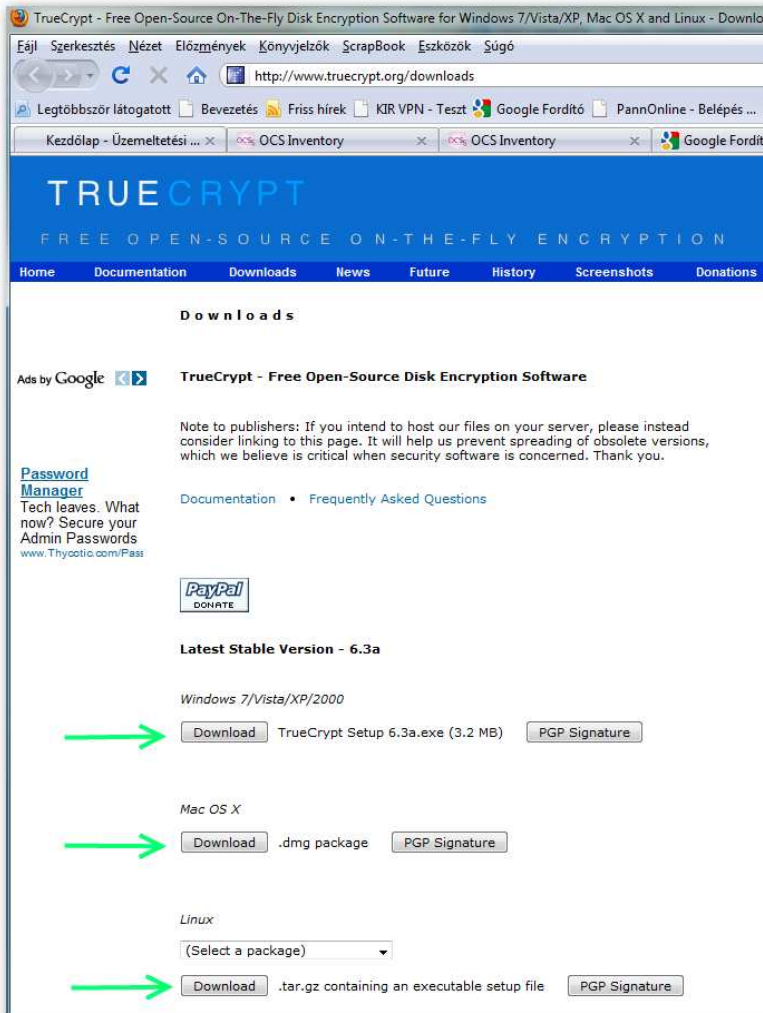
Az OGYI levélben csatolt titkosított állományban küldi el a hozzáféréshez szükséges program és kulcs állományokat a kapcsolattartónak.

A csatolt titkosított állomány egy erős kulccsal védett TrueCrypt állomány. Ennek kinyitásához szükséges jelszót az igénylőlapon megadott kapcsolattartó mobil telefonszámára SMS-ben kerül elküldésre.

A csatolt titkosított állomány tartalmazza:

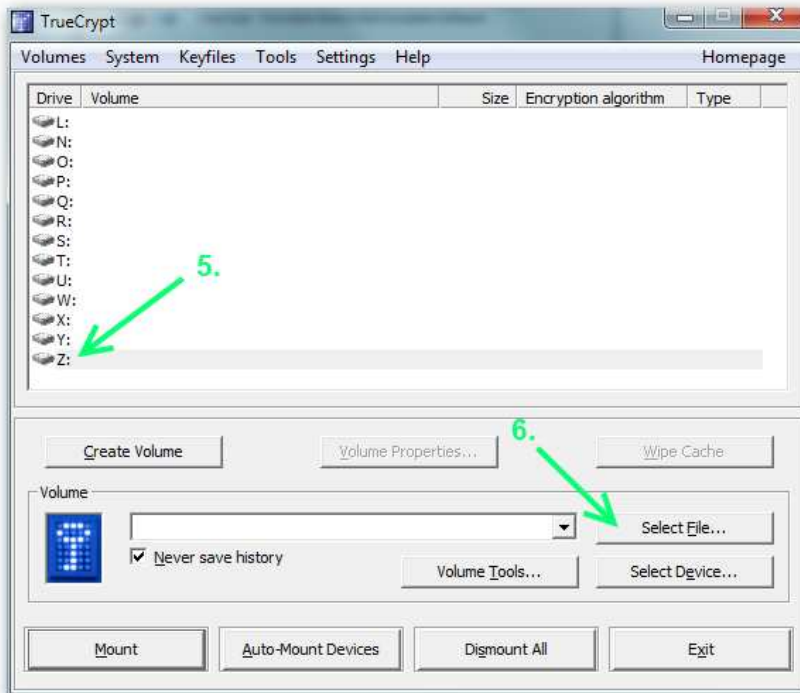
1. Az VPN felépítéséhez szükséges (tesztelten működő program) telepítőjét és annak konfigurációs állományát.
2. A kapcsolat felépítéséhez szükséges kulcsokat. (*.crt, *.csr, *.key)

1. A levélben kapott linkre kattintva le kell tölteni a TrueCrypt titkosító szoftvert

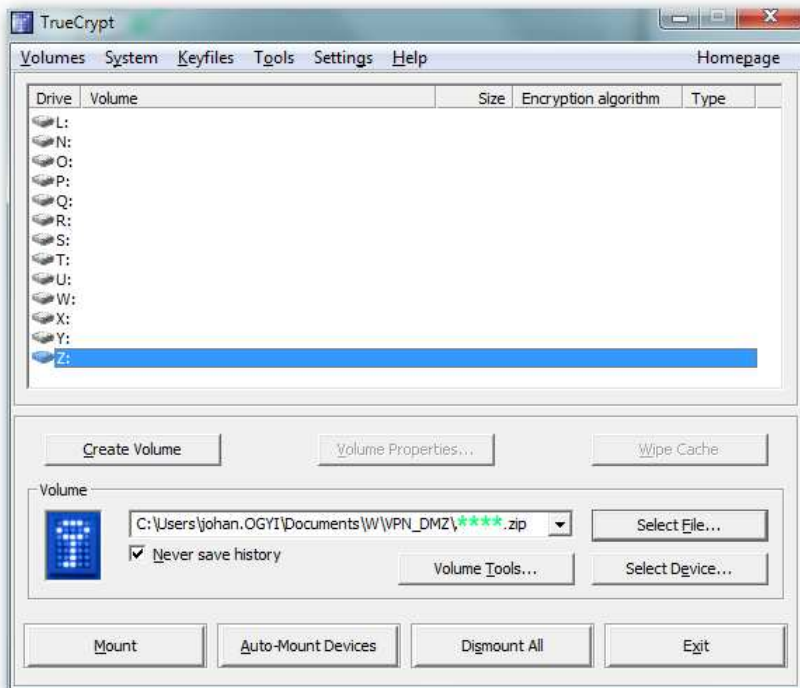


2. A Letöltött programot telepíteni kell
„I accept” → [Install] Next → Install
3. Mentse le a levélben kapott *.tc állományt.
4. Indítsa el a telepített TrueCrypt programot

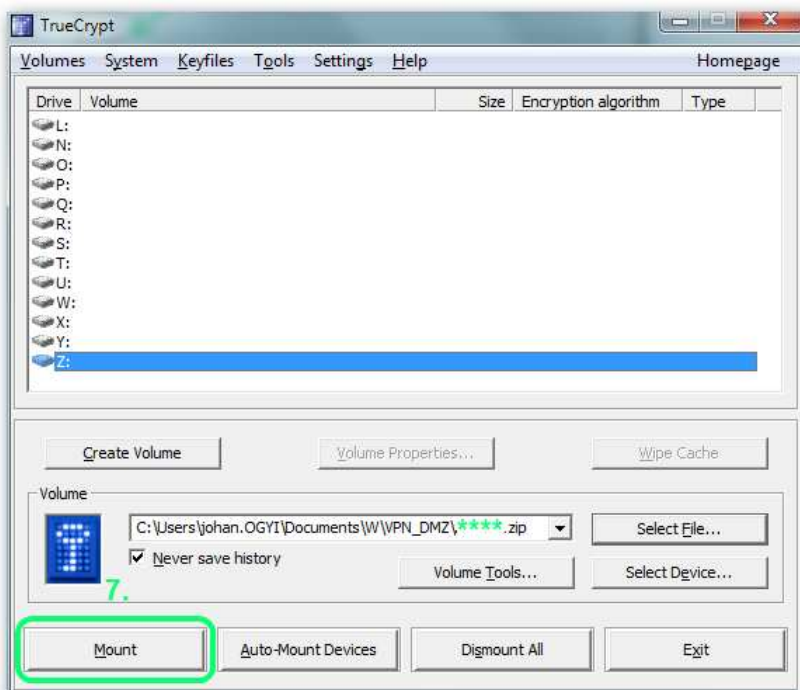
5. Válasszon ki egy nem használt meghajtót.



6. Válassza ki a lementett *.tc állományt.



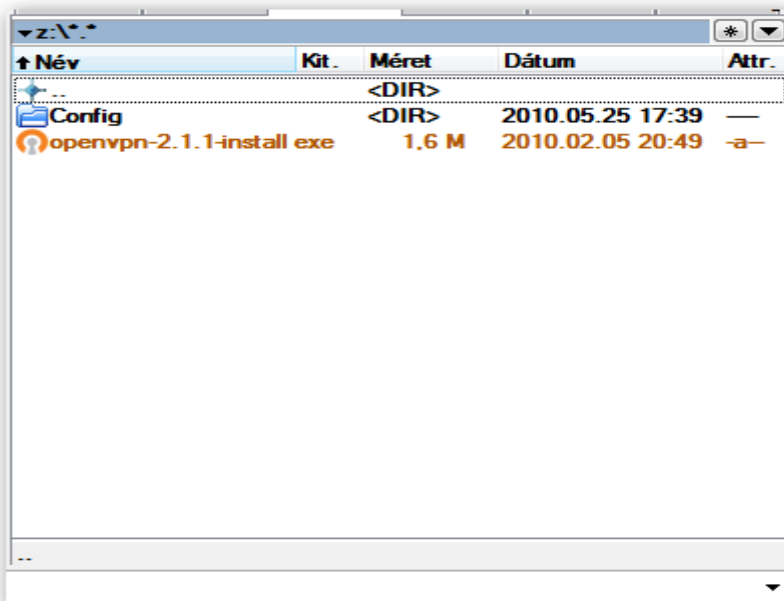
7. Mount-olja fel a csatolt állományt.



A kért jelszó a telefonjára érkezett meg SMS-ben



8. A felcsatolt állomány tartalmát a megadott Drive betűjélén érheti el.

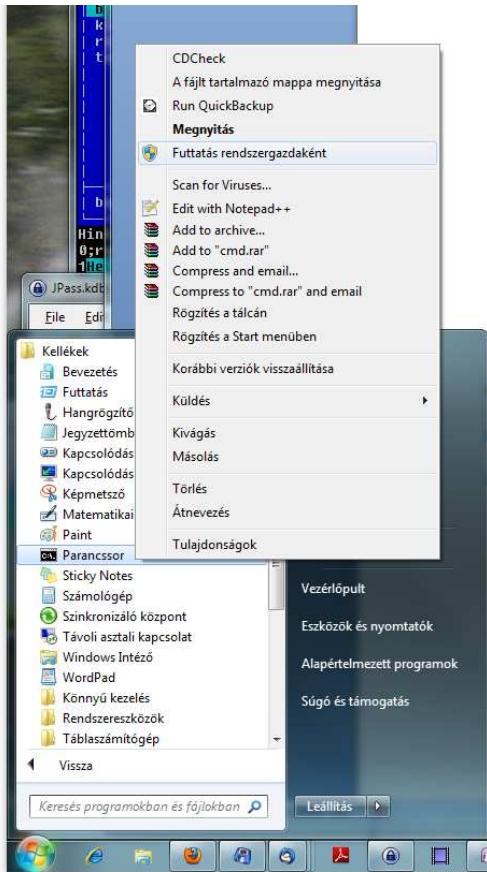


9. Telepítenie kell az openvpn-2.1.1-install.exe-t

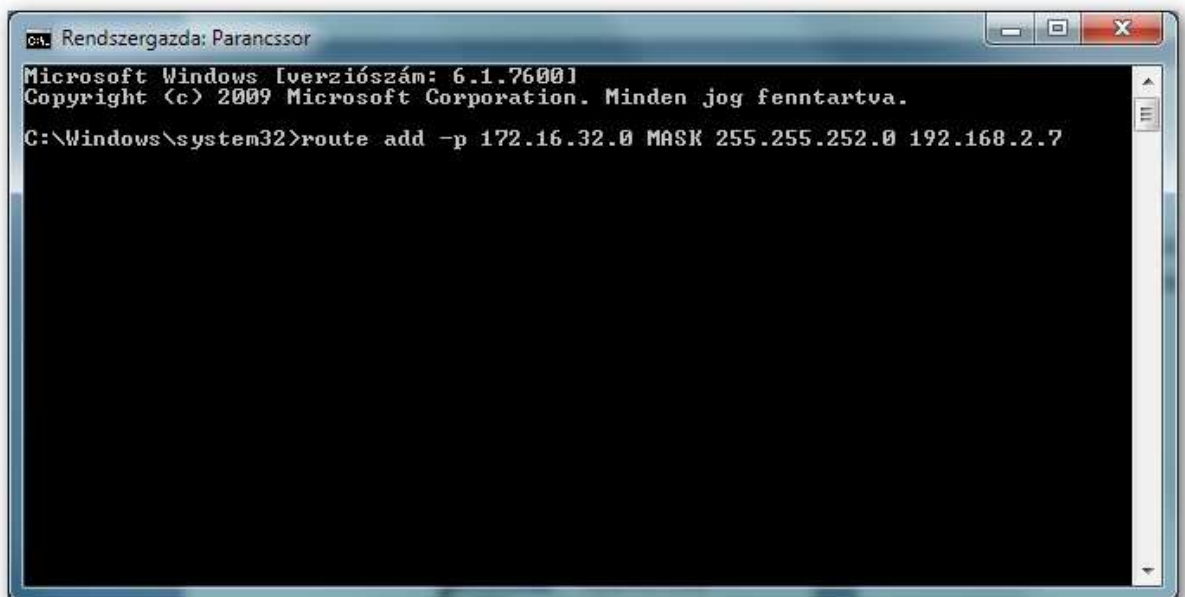
Next→I Agree→Next→Install

10. A felcsatolt állomány **Config** könyvtárának tartalmát és csak azt be kell másolnia a „C:\Program Files\OpenVPN\Config” könyvtárba

11. **Ha MS Vistát, vagy MS Windows 7-est rendszert használ, akkor rendszergazdaként futtatott**, XP esetében pedig csak egy egyszerű **Parancssort** kell indítania az alábbiak futtatásához.



12. Itt ki kell adni a **route add -p 172.16.32.0 MASK 255.255.252.0 192.168.2.7** parancsot



13. Majd ellenőrizze le a beállítás helyességét, a **route print** paranccsal:

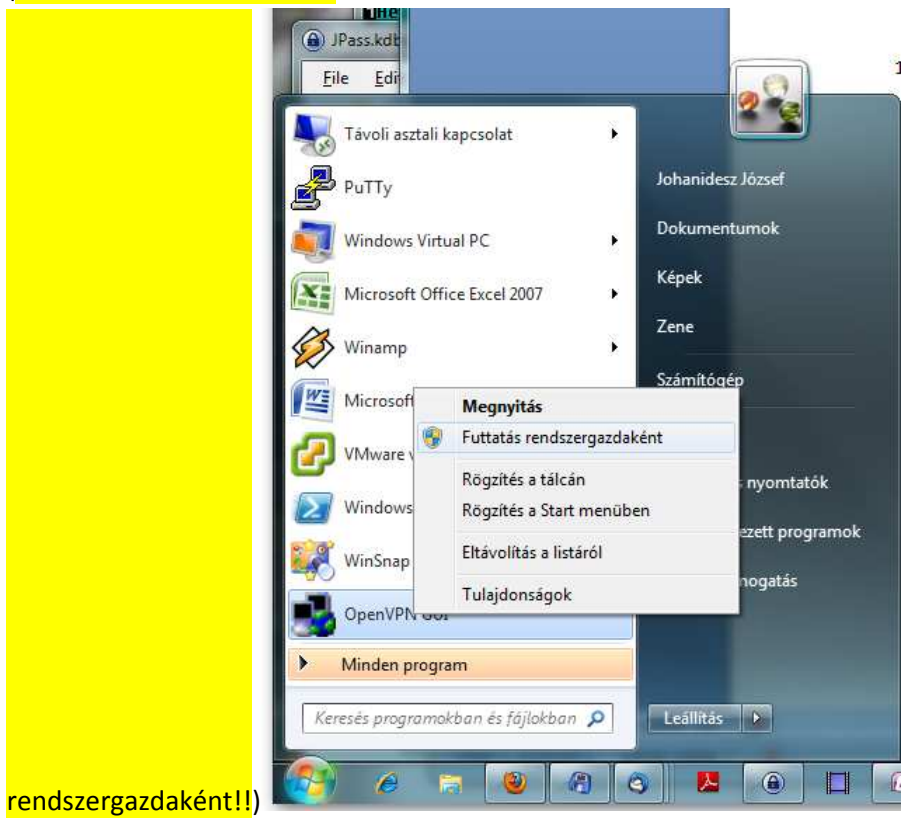
```

Rendszergazda: Parancssor

    224.0.0.0        240.0.0.0        Kapcsolaton belüli        10.0.4.234        276
    255.255.255.255  255.255.255.255  Kapcsolaton belüli        127.0.0.1         306
    255.255.255.255  255.255.255.255  Kapcsolaton belüli        10.0.4.234        276
=====
Állandó útvonalak:
Hálózati cím      Hálózati maszk    Átjáró címe        Metrika
192.168.66.0      255.255.255.0    10.0.0.7           1
0.0.0.0           0.0.0.0          10.0.0.0           Alapértelmezett
172.16.32.0       255.255.252.0    192.168.2.7        1
=====
IPv6 útvonaltábla
=====
Aktív útvonalak:
Kapcs. Metrika Hálózati cél        Átjáró
1       306  ::1/128            Kapcsolaton belüli
11      276  fe80::/64          Kapcsolaton belüli
11      276  fe80::3078:dc5:170e:38ce/128
Kapcsolaton belüli
1       306  ff00::/8           Kapcsolaton belüli
11      276  ff00::/8           Kapcsolaton belüli
=====
    
```

14. Most már indíthatja az OpenVPN klienst:

(Vista és Win 7-es esetében)



rendszergazdaként!!)

15. A tálcán megjelenik az alábbi ikon, amire kattintva kapcsolatot tud létesíteni!



16. A sikeres kapcsolódást a



tálcaikon megjelenése tudatja!